

# Faglig ledelse og forankring af tilknytningsbaseret pædagogik i praksis (DOL)

## Skræddersyet, praksisnær og kompetencegivende lederuddannelse til dagtilbud

**Faglig ledelse, evalueringskultur og kompetence- og kapacitetsopbygning** i praksis er nogle af de ledelsesmæssige indsatsområder, som den nationale kvalitets undersøgelse peger på skal prioriteres for at sikre kvalitet i dagtilbuds læringsmiljøer.

Tea Thyrré Sørensen og Stine Elverkilde udbyder derfor i fællesskab en særlig tilrettelagt lederuddannelse, der er målrettet kvalitetsudvikling i egen ledelsespraksis.

Uddannelsen er kompetencegivende og bygger på en gennemprøvet didaktisk tilgang, der har lederens egen ledelsespraksis som omdrejningspunkt.

### Uddannelsen bygger på:

- *eksemplarisk, systematisk evaluering af det pædagogiske arbejde i eget børnehus*
- *handleplan for fremadrettet praksis med implementering af ny viden og forankring af eksisterende kommunale tiltag*

Den studerende skal gennem hele forløbet aktivt arbejde med at forbinde viden fra indkald med viden fra egen praksis og identificere behov gennem undersøgelse og evalueringer i egen ledelsesmæssige praksis.



**Dagseminar: Introduktion til forløb med kommunal rammesætning og introduktion til forløbets særlige didaktik**

**Indkald 1: Retningssskabende ledelse for en tilknytningsbaseret pædagogisk praksis og vurdering af kvalitet i egne pædagogiske læringsmiljøer.**

**Indkald 2: Faglig ledelse og organisering af medarbejdernes evalueringskultur og kollegiale samarbejde om kvalitet i den pædagogiske kerneopgave.**

**Indkald 3: Faglig ledelse som ledelsespraksis og lederens eksisterende praksis, som rammevilkår for kvalitetsarbejde i eget børnehus.**

**Indkald 4: Implementering og forankring af viden om faglig ledelse og kvalitetsudvikling i handleplan for en fremadrettet praksis.**

**Vejledningsforløb: Fokuseret arbejde med egen handleplan og mulighed for eksamen.**

### Uddannelsens varighed er:

ca. 6 mdr. og bygger på diplommodulerne (10 ects point):

- **Faglig ledelse, evalueringskultur og kvalitetsudvikling i dagtilbud**
- **Faglig ledelse, organisering og udvikling af læringsmiljøer i dagtilbud med udgangspunkt i de styrkede læreplaner**

Uddannelsen skræddersyes til den enkelte kommunes behov, men indeholder som udgangspunkt en særlig toning af tilknytningsbaseret pædagogik og forstærket pædagogiske indsatser med legen som omdrejningspunkt, hvilket bygger bro til medarbejdernes pædagogiske arbejde med kvalitetsudvikling i et børneperspektiv\*.

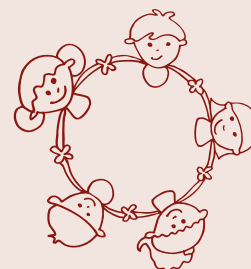
\*Den ledelsesmæssige indsats kan således efter ønske understøttes med målrettede medarbejderforløb.

### Forløbets undervisere:



**Stine Elverkilde**

**Tea Thyrré Sørensen**



#### Gæsteunderviser:

Forsker i faglig ledelse, Søren Voxted

**Kontakt**

Vil du høre mere, så kontakt os på: [stine@elverkilde.dk](mailto:stine@elverkilde.dk)